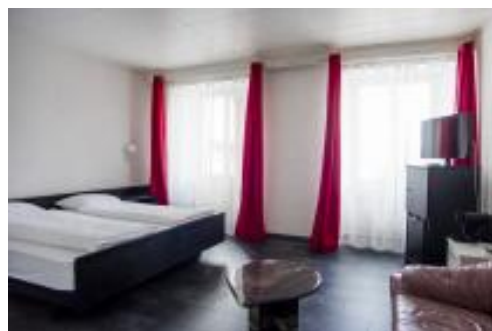


HÔTEL, SAIGNELÉGIER

HÔTEL DE LA GARE

Situé au centre de Saignelégier, l'Hôtel de la Gare accueille les voyageurs-euse-s dans une atmosphère simple et authentique. Ses 14 chambres, complétées par un appartement de 3 pièces idéal pour les familles ou les séjours prolongés, offrent un cadre reposant pour une escapade dans les Franches-Montagnes. À quelques pas, le village vit au rythme de son célèbre Marché-Concours national de chevaux. En séjournant ici, vous rejoindrez aisément des sites naturels emblématiques : l'étang de la Gruère, véritable havre de tranquillité à 7 km, ou encore les rives du Doubs, à 8 km, où les randonneur-euse-s profitent d'un paysage intact et sauvage. Saignelégier, un point de départ idéal pour explorer la région et savourer le calme du Jura.

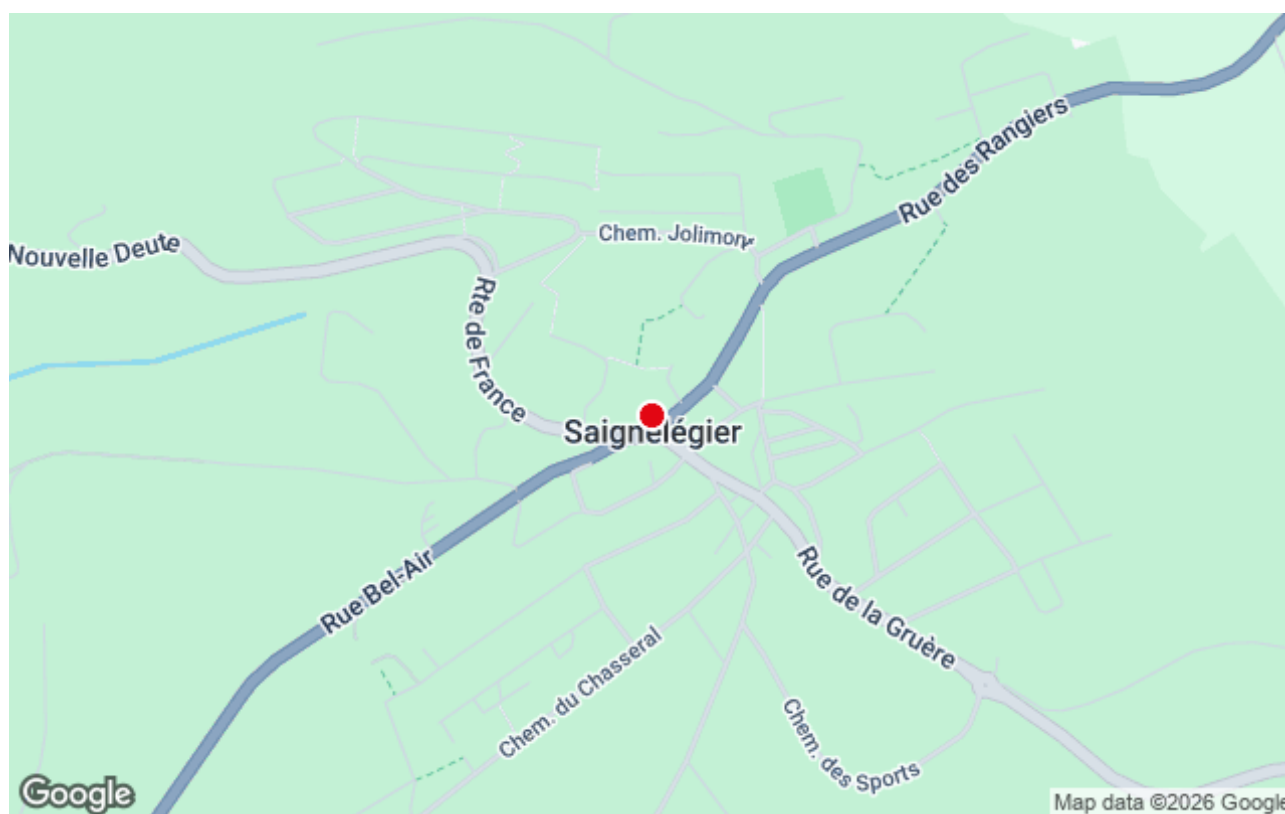
Grâce au Jura-Pass, bénéficiez des transports publics gratuits et profitez de réductions sur de nombreuses activités de la région !



CONTACT

Hôtel de la Gare
Rue de la Gruère 4
2350 Saignelégier

+41 32 951 11 21
reservation@hoteldelagare-saignelegier.ch
hoteldelagare-saignelegier.ch



PDF généré le 21.02.2026