

FUN & AVENTURE, TRAVERS

# ÉNIGME AU VAL-DE-TRAVERS

Nous sommes en 1984. Monsieur MacAdam, directeur de la Neuchâtel Asphalt Company (NACO), a été brutalement assassiné chez lui, alors qu'il recevait des amis à souper.

Revêtez votre casquette de Sherlock Holmes et partez en équipe élucider une série d'énigmes pour résoudre le mystère de ce meurtre. Ce « Cluedo » grandeur nature fera appel à votre sens de la déduction et de l'observation. Bonne chance !

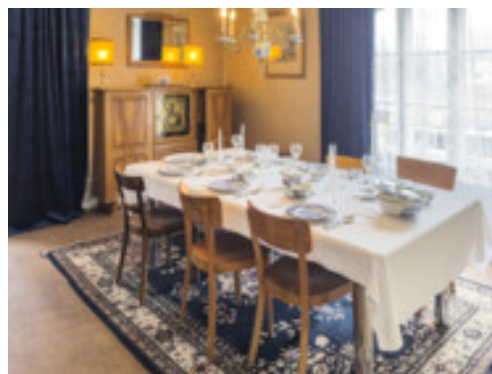
## PRIX

### Tarifs individuels

Forfait jusqu'à 19 personnes	CHF 700.-
Jusqu'à 29 personnes (par personne)	CHF 35.-
Jusqu'à 40 personnes (par personne)	CHF 30.-

## BON À SAVOIR

- Pour les groupes et entreprises, le jeu est proposé toute l'année, à toute heure, sur réservation.
- Le jeu peut être combiné avec un apéritif, un repas au Café des Mines et/ou une visite des Mines d'asphalte avant ou après le jeu
- Entre 10 et 40 joueurs



## CONTACT

Mines d'asphalte  
Site de la Presta  
2105 Travers

+41 32 864 90 64  
info@gout-region.ch  
mines-asphalte.ch

