

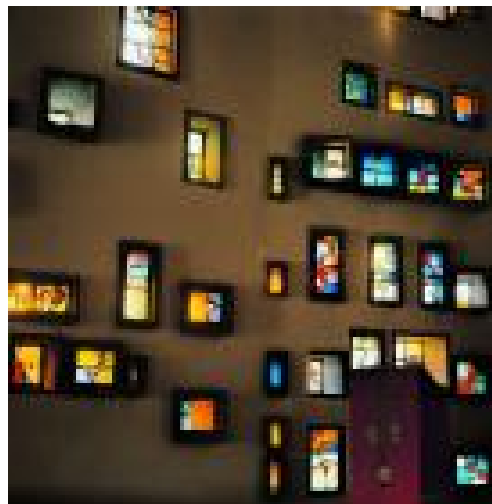
VITRAUX, MORMONT

# CHAPELLE DE MORMONT

La chapelle de Saint-Nicolas-de-Flue est posée comme un navire à la limite des champs. Edifiée de 1974 à 1976 par des Compagnons bâtisseurs d'Europe, elle n'a bénéficié du concours d'aucun architecte et entrepreneur.

## BON À SAVOIR

Artiste : Bréchet



## CONTACT

Jura Tourisme c/o Théâtre du Jura  
Route de Bâle 10  
2800 Delémont

+41 32 432 41 60  
[info@juratourisme.ch](mailto:info@juratourisme.ch)  
[juratourisme.ch](http://juratourisme.ch)

