

BRUNCH, NEUCHÂTEL

CAFÉ DU CERF

Pas besoin de prendre l'avion pour passer un week-end en Irlande! Au cœur de la zone piétonne de Neuchâtel, le Cerf sert un solide brunch à l'irlandaise tous les samedis : Irish Breakfast (avec œufs, saucisses, bacon, baked beans), oeufs Benedict ou Florentine et plus !

HORAIRES D'OUVERTURE

Samedi 11:30 - 14:30

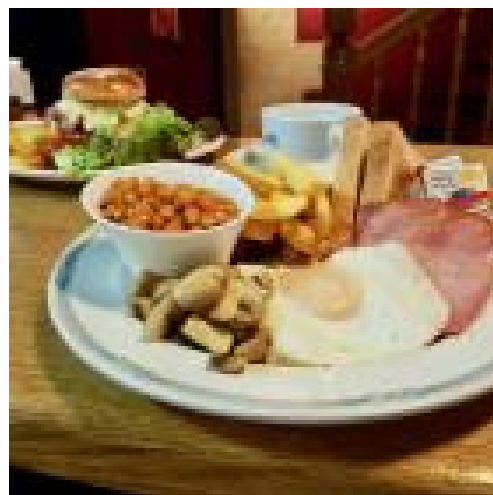
PRIX

Tarifs individuels

Petit déjeuner irlandais	CHF 26.-
Brunch burger	CHF 26.50
3 egg omelette	CHF 16.-
Fish & Chips	CHF 25.-

BON À SAVOIR

- Le bar est ouvert de 10h à 2h du matin les samedis



CONTACT

Café du Cerf
Rue de l'Ancien-Hôtel-de-Ville 4
2000 Neuchâtel

+41 32 724 27 44
info@cafeducerf.ch
cafeducerf.ch

