

VISITE GUIDÉE, LE LOCLE

# LA FORÊT POST-TEMPÊTE

Une violente tempête a marqué les Montagnes neuchâtelaises. Au départ de la gare du Locle, partez pour une boucle pédestre de 13 km jusqu'au point de vue de l'Escarpineau. Dans la combe de Monterban, zone encore marquée par la tempête, le parcours guidé permet d'observer la régénération de la forêt et sa résilience exceptionnelle au fil du temps. Une immersion guidée entre mémoire des dégâts et observation de la nature en pleine reconstruction sur un parcours naturel unique et préservé.

## HORAIRES D'OUVERTURE

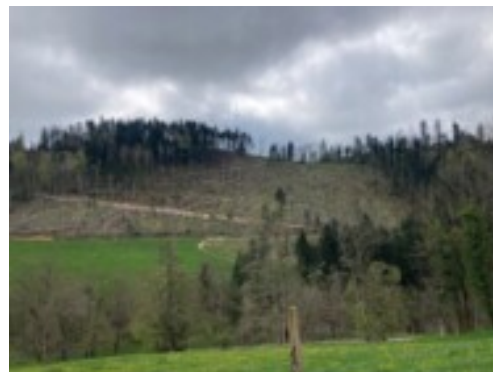
Du 1 avr. 2026 au 31 oct. 2026

## PRIX

### Tarif unique

Dès 2 personnes

CHF 450.-



## CONTACT

La forêt post-tempête  
Gare CFF  
2400 Le Locle

## BON À SAVOIR

- Maximum 20 personnes
- Langue : français
- Marche effective de 3h45 (boucle de 13 kilomètres), dénivelé positif de 500m, durée de la visite guidée de 6h30 environ (avec pause pique-nique de midi)

