

ART, EXPOSITION, BIEL/BIENNE

# SOLO EXHIBITION BY JULIETTE BERGER

À la fois lieu et projet vivant, l'espace annexe promeut depuis avril 2022 des artistes aux sensibilités et médiums variés. Ancré au Terrain Gurzelen à Biemme, il tisse par le biais de vernissages et d'expositions des liens entre les différents acteurs.trice.s du milieu culturel. Le soutien continu aux artistes émergent.e.s se trouve au centre des activités de l'espace.

**Biographie : Juliette Berger**

« Mon travail artistique englobe la peinture, le dessin et la sérigraphie. Les motifs proviennent principalement de la mode et de la décoration ornementale. À travers ces motifs, j'espère déconstruire et réfléchir aux clichés associés au médium de la peinture. Je travaille de manière séquentielle et produis des ensembles d'œuvres regroupés en séries individuelles, formellement et conceptuellement distinctes.

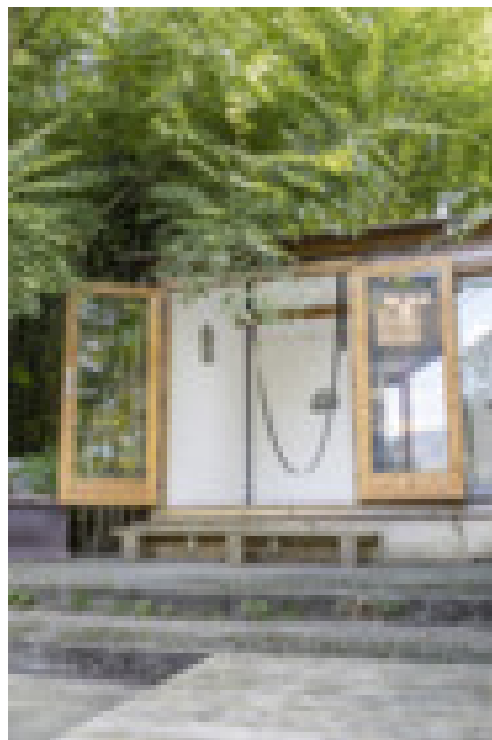
Je m'intéresse aux contextes sociaux, économiques et culturels dans lesquels je me situe ou pourrais me situer dans mon travail artistique. Je m'interroge sur la façon de survivre dans un système artistique capitaliste et orienté vers le marché, ainsi que sur les systèmes de collectivité, de soutien, d'amitié et de soin qui pourraient être établis comme mécanismes alternatifs.

Ma pratique artistique s'est élargie, passant du travail en atelier à l'entretien d'amitiés et à ma pratique politique. La peinture est intimement liée à ma vie. Lorsque je parle de ma peinture, je parle aussi de ce qui se tient à côté d'elle : mon environnement et moi-même. La politique et la pop culture. Les espaces dans lesquels je me trouve et ceux où je ne suis pas. Mes rêves, mes désirs et ma réalité.

En fin de compte, je souhaite, à l'avenir, faire partie d'un système artistique bienveillant, plus vaste et plus riche. Un système artistique fondé sur le soutien, l'amitié et le soin. »

## HORAIRES D'OUVERTURE

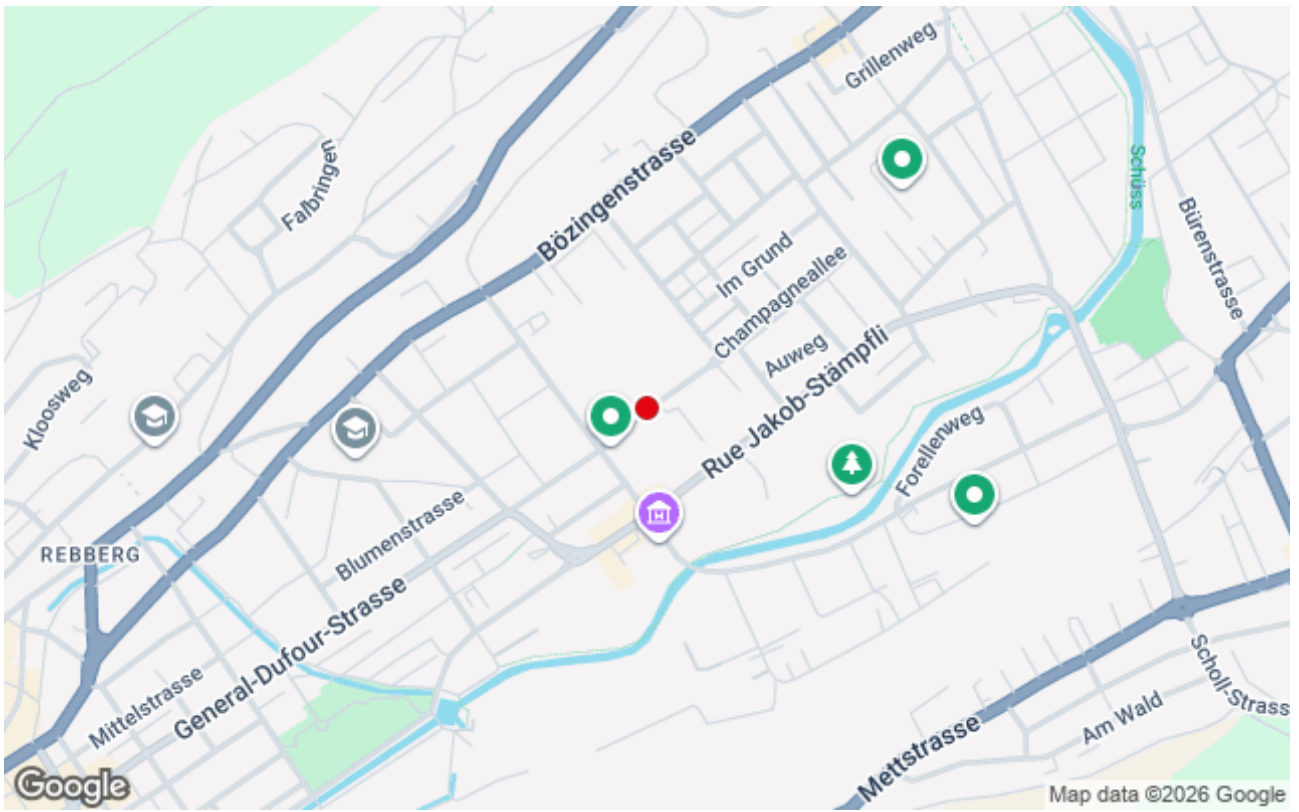
Du 18 sept. 2026 au 16 oct. 2026



## CONTACT

Espace Annexe  
Champagneallee 2 / Allée de la Champagne 2  
2502 Biel/Bienne

[info@espace-annexe.ch](mailto:info@espace-annexe.ch)  
[espace-annexe.ch](http://espace-annexe.ch)



PDF généré le 18.06.2026