

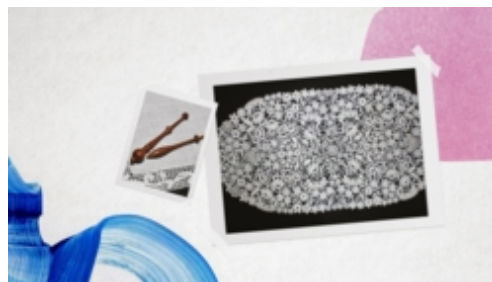
COUTUME, MARCHÉ, ARTISANAT, LE LOCLE

DÉMONSTRATION DES DENTELLIÈRES

Les dentellières de l'Amicale du Locle, véritables artistes, vous présenteront l'art subtil du fuseau et du fil pour tisser des pièces uniques. Chefs-d'œuvre de dentelle, les créations sont un hommage à la précision et à l'héritage artisanal de la région. Venez admirer la grâce infinie de leurs réalisations, un trésor vivant de savoir-faire préservé avec passion au fil des générations.

BON À SAVOIR

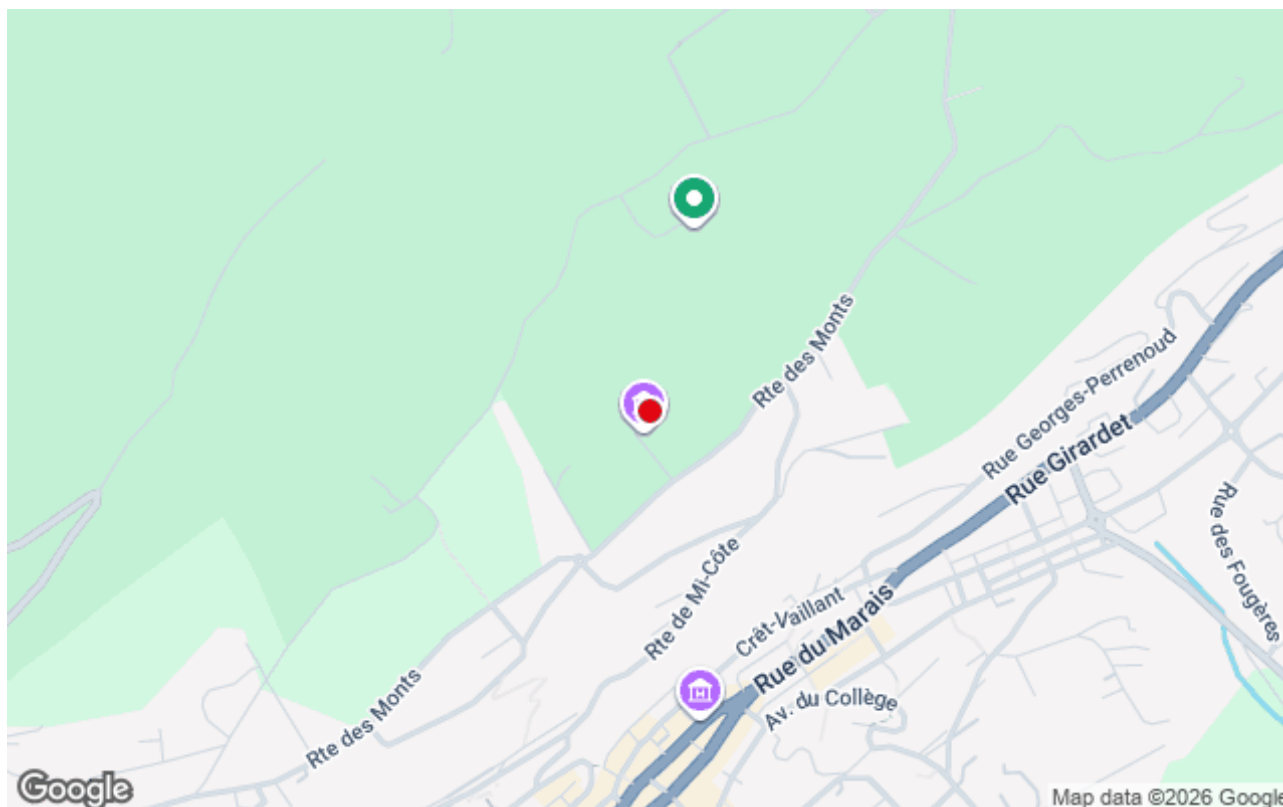
De 14h à 17h, pour toute la famille, gratuit.



CONTACT

Musée d'horlogerie du Locle - Château des Monts
Route des Monts 65
2400 Le Locle

+4132 933 89 80
mhl@ne.ch



PDF généré le 21.02.2026