

CONCERT, MUSIQUE, DELÉMONT

JEANNE CÔTÉ (QUÉBEC)

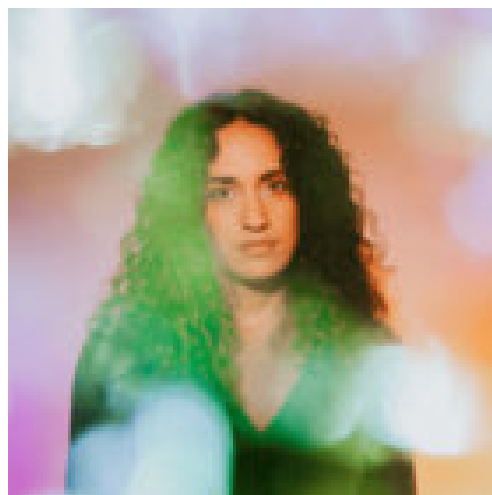
Au printemps 2025, elle revient avec *Nos routes pleines de branches*, un album à la fois intime et ample, où son écriture se déploie avec une maturité nouvelle. Enracinée au piano, Jeanne Côté propose un univers pop-folk-alternatif où la voix et les mots prennent toute la lumière. À travers ses chansons, elle explore la solitude et la tendresse, les chemins sinueux du quotidien et la beauté des repères fragiles. Sa force tranquille s'inspire toujours des femmes qui l'ont marquée — de Marie-Jo Thério à Kate Bush, en passant par sa grand-mère Denise.

HORAIRES D'OUVERTURE

Le 20 mars 2026

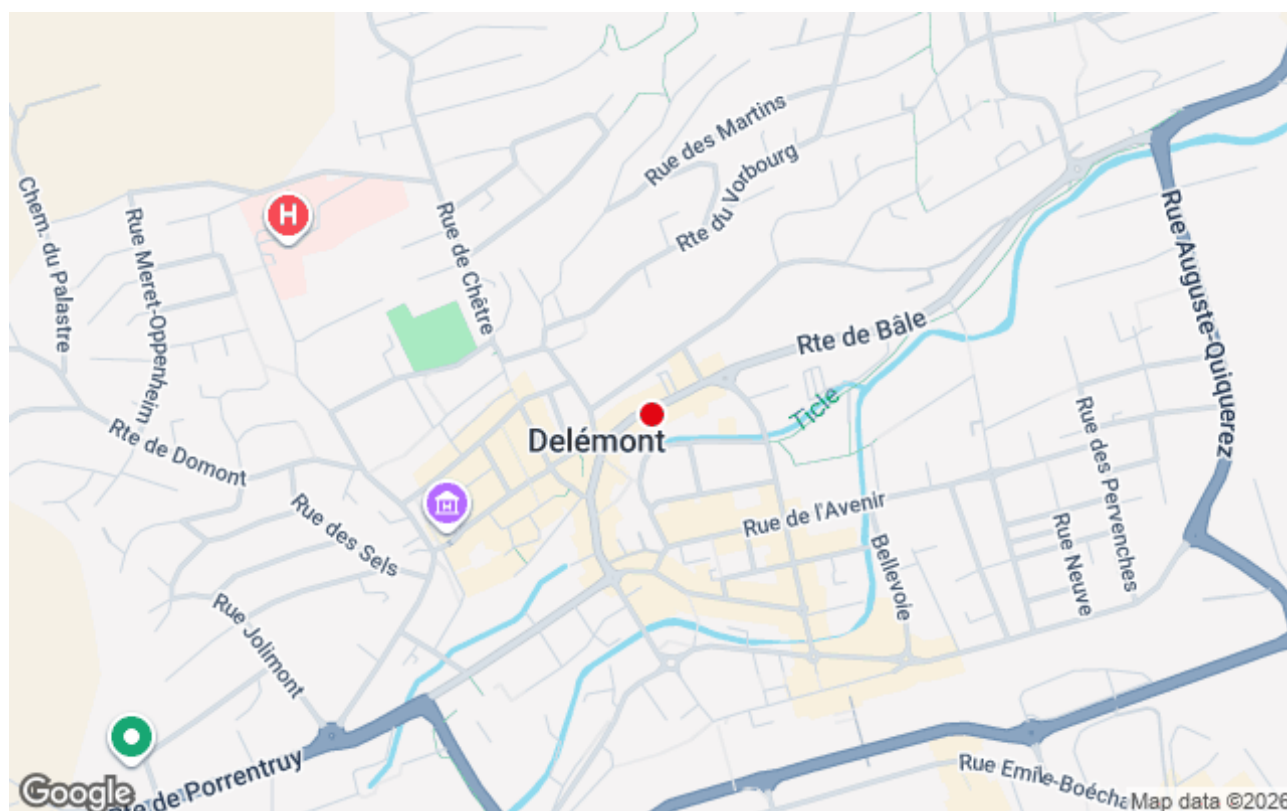
Vendredi

20:00



CONTACT

Théâtre du Jura
Route de Bâle
2800 Delémont



PDF généré le 21.02.2026