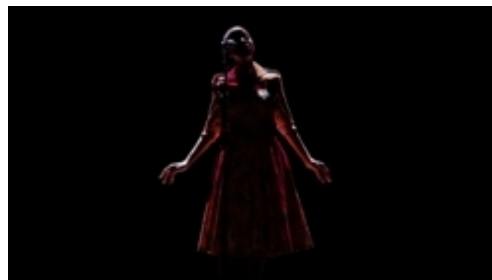


THEATRE, CINEMA, SHOW, NEUCHÂTEL

# PORTRAIT DE RITA

En septembre 2023, Mathis, un écolier de 9 ans près de Charleroi, subit les insultes racistes de ses camarades. En réaction, il entre dans une colère jugée incontrôlable par l'école, qui décide d'appeler la police. À son arrivée, sa mère Rita découvre son fils plaqué au sol par un agent de police.

Laurène Marx, autrice, et Bwanga Pilipili, performeuse et activiste belge, décident de raconter cet acte de violence raciste à travers le parcours de Rita, femme d'affaires camerounaise devenue aide-ménagère en Belgique. Croisant trois regards – celui d'une mère, d'une actrice confrontée aux discriminations ethno-raciales et d'une autrice trans blanche – le spectacle interroge la blanchité, les projections identitaires et la déshumanisation. Après *Pour un temps sois peu*, *Le Soleil se lève aussi pour les cassos et Jag et Johnny*, Laurène Marx revient au Pommier avec un texte en forme d'uppercut qui trace les contours d'une histoire de la brutalité policière, cherchant à ouvrir une voie de lucidité et de guérison collective.



## CONTACT

Le Pommier  
Rue du Pommier 9  
2000 Neuchâtel

+4132 725 05 05

## OPENING HOURS

### The 1 Dec 2026

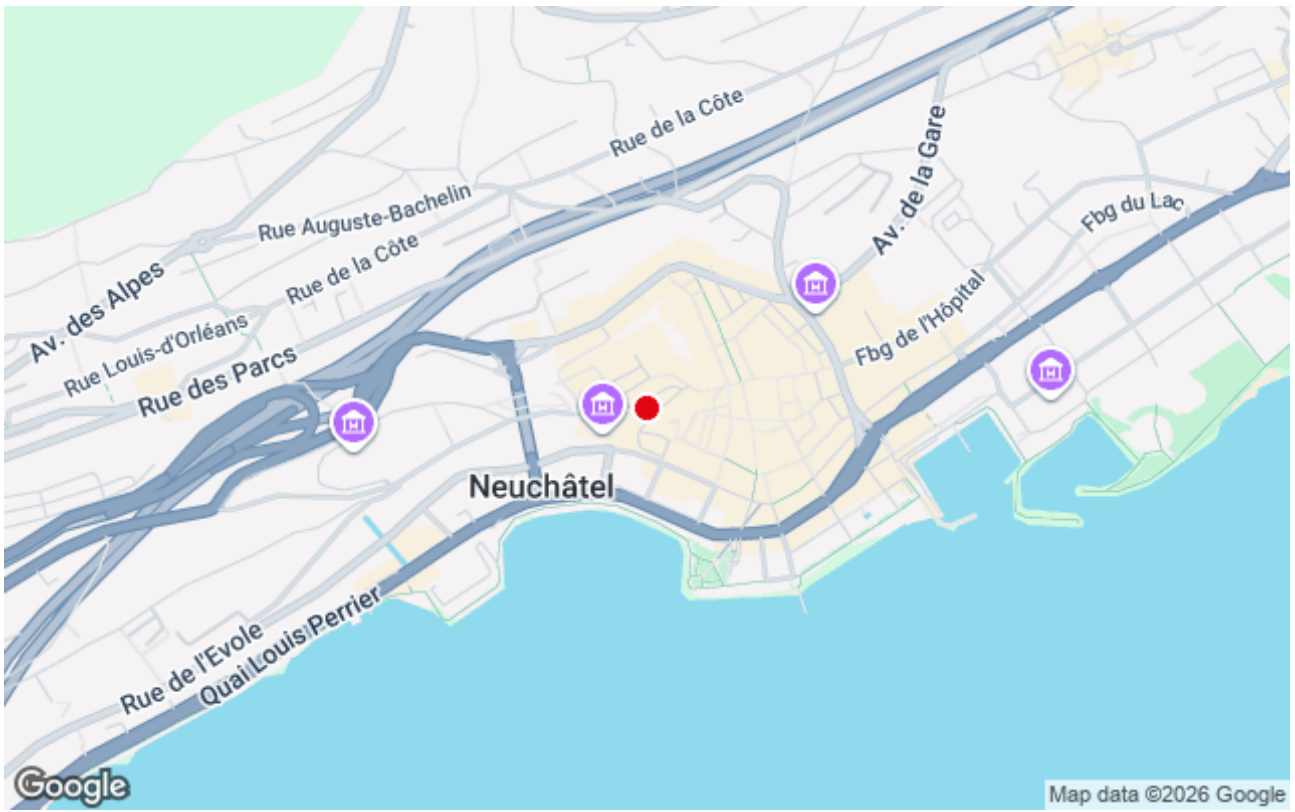
Tuesday 19:00

### The 2 Dec 2026

Wednesday 20:00

### The 3 Dec 2026

Thursday 20:00



PDF généré le 08.06.2026