

EXCURSIONS, GUIDED TOURS, ANIMATION, LA CHAUX-DE-FONDS

# DÉFILÉ DE MODE "TISSAGES DU MONDE"

Dans le cadre d'une collaboration entre le Service à l'intégration de la Ville de la Chaux-de-Fonds et le CPNE-AA Ecole d'arts appliqués, nous avons le plaisir de vous inviter à un événement unique célébrant la diversité culturelle et la créativité contemporaine : Défilé de mode « Tissages du monde »

Les élèves de 1e, 2e et 3e année en Création de vêtements N'mod se sont inspiré-e-s des traditions albanaises, africaines, tamiles, portugaises et ukrainiennes pour réaliser des tenues contemporaines, avec pour thématique : « Et si nous n'étions plus qu'une seule communauté ? »

Ce dialogue entre héritage culturel et innovation artistique promet un spectacle riche en couleurs !

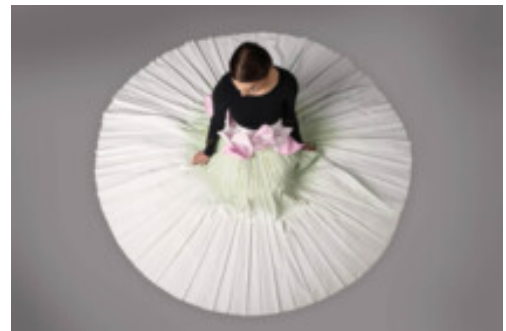
## OPENING HOURS

The 13 Jun 2026  
Saturday

17:00

## GOOD TO KNOW

Entrée libre.



## CONTACT

Maison du Peuple  
Rue de la Serre 68  
2300 La Chaux-de-Fonds

