

THEATRE, CINEMA, SHOW, NEUCHÂTEL

CABARET BURLESQUE

Cette année, les élèves neuchâteloises de Secret Follies, école de cabaret burlesque, ont choisi de relever un défi de taille : monter sur scène après près de dix mois de préparation. C'est l'aboutissement d'un profond travail artistique et personnel ; pour certaines, aussi l'occasion de présenter, avec audace et sensibilité, leur premier solo entièrement imaginé et construit par elles-mêmes. Toutes partagent la même envie : offrir au public un moment vibrant, rempli de créativité, de présence et de joie.

Pour célébrer ce passage sur scène, nous avons l'immense plaisir d'être accompagnés par Sucre d'Orge, figure parisienne du strip-tease rétro. Artiste incontournable de la scène burlesque, elle incarne un univers chic, pétillant, poétique et délicieusement coquin.

Des robes à paniers inspirées de Marie-Antoinette aux tenues d'équitation en latex, Sucre d'Orge traverse les époques avec humour et élégance. Ses éventails de plumes, véritable signature artistique, virevoltent autour d'elle alors qu'elle danse, mêlant grâce, espièglerie et un sens du tease tout en finesse.

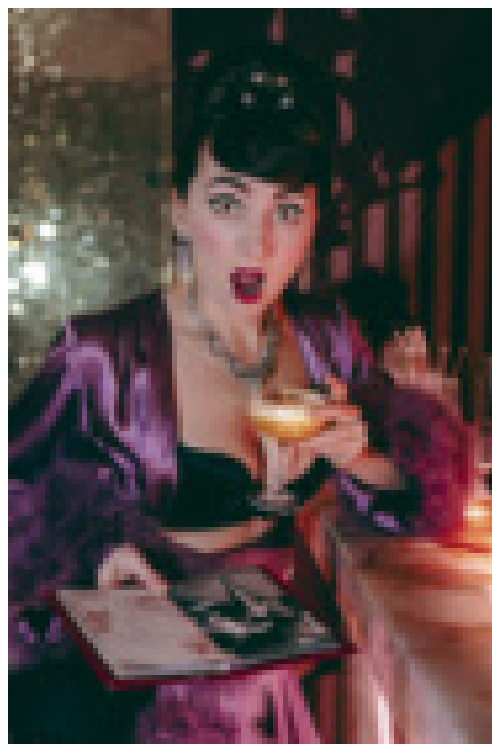
Trois représentations pour découvrir des tableaux variés, pleins de strass, de paillettes et d'émotion, où le burlesque affirme ce qui fait sa force : une discipline profondément empouvoirante, qui célèbre les corps, les individualités et l'audace de se révéler sur scène.

Chorégraphe : Lady Luciole

Directrice artistique : Gabby Novel

Présentation : Sucre d'Orge

Interprétation : Elèves de Secret Follies



CONTACT

Maison du Concert
Rue de l'Hôtel-de-Ville 4
2000 Neuchâtel

OPENING HOURS

The 1 May 2026

Friday

19:00

The 2 May 2026

Saturday

18:00

The 2 May 2026

Saturday

20:30



PDF généré le 21.01.2026