

THEATRE, CINEMA, SHOW, NEUCHÂTEL

# CONTRASTE

**CONTRASTE** est nouveau un projet artistique réunissant des artistes de la scène Suisse, dont le point départ est le duo chorégraphique « **Contrasté** », création originale de la compagnie AÇAÏ. Cette nouvelle pièce aborde les discriminations de genre en explorant les contrastes telles que la force et la fragilité, l'intensité et la douceur, et constitue le thème principal de chaque représentation.

L'envie de créer ce duo est née de leurs expériences personnelles face aux injonctions de genre. Ils ont tous les deux grandi en entendant des stéréotypes : « Une femme ne s'assoit pas comme ça », « Un homme ne peut pas prendre autant soin de lui », « Ce n'est pas très viril », « Ça fait aguicheuse », et bien d'autres encore. On dit de lui qu'il a une « énergie féminine » et d'elle qu'elle a une « énergie masculine ». À force d'être confrontés à ces situations, ils ont eu envie de jouer avec ces codes et clichés. « **Contrasté** » ne cherche pas à dénoncer de manière frontale, mais à s'amuser avec les genres aux travers de ces clichés, à les détourner et à en rire. Par le mouvement, l'humour et la complicité, ils ouvrent un espace où chacun-e peut se reconnaître, se questionner, et peut-être se sentir un peu plus libre d'être multiple, mouvant, complexe... Profondément humain.

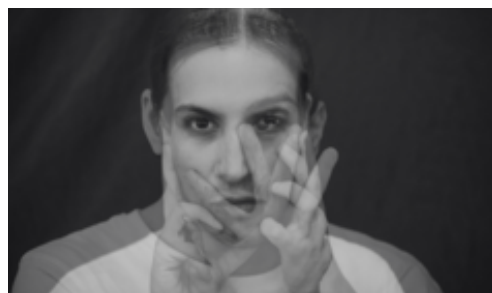
Autour de cette création centrale, le projet **CONTRASTE** propose une forme élargie : à chaque représentation, des compagnies ou artistes locaux sont invités à partager la scène. Leur participation prend la forme d'un moment chorégraphique, un extrait de leur travail (en cours ou déjà existant) qui s'insère en transition avec le duo principal.

Ainsi, chaque soirée devient une version unique, enrichie par des visions artistiques différentes, et ainsi propose un nouveau mélange des genres.

<br>

## OPENING HOURS

<b>The 19 Mar 2026</b> Thursday	20:00
<b>The 21 Mar 2026</b> Saturday	19:00
<b>The 22 Mar 2026</b> Sunday	17:00
<b>The 26 Mar 2026</b> Thursday	20:00
<b>The 28 Mar 2026</b> Saturday	19:00
<b>The 29 Mar 2026</b> Sunday	17:00



## CONTACT

Maison du Concert  
Rue de l'Hôtel-de-Ville 4  
2000 Neuchâtel



PDF généré le 16.01.2026