

ART, EXHIBITION, NEUCHÂTEL

# LE ROLLIBOCK, À LA DÉCOUVERTE DE SOI

En explorant les forêts d'Aletsch, je me suis retrouvée, bien malgré moi, dans une situation... comment dire... effroyable, qui a fait basculer ma vie. J'avais déjà vécu suffisamment d'expériences peu glorieuses, voire très difficiles, mais cette fois, ma destinée a pris un virage brutal lorsque j'ai découvert le corps à peine vivant de Bettina Martig, ainsi que tout ce qui en découlait. Il y a aussi cette voix, claire, nette et précise, qui me guide depuis. Elle m'enseigne et m'accompagne en toute circonstance sur mon chemin spirituel.

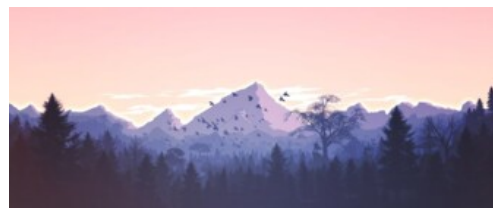
Rencontre avec Fabienne Zufferey.

## OPENING HOURS

The 16 Feb 2026

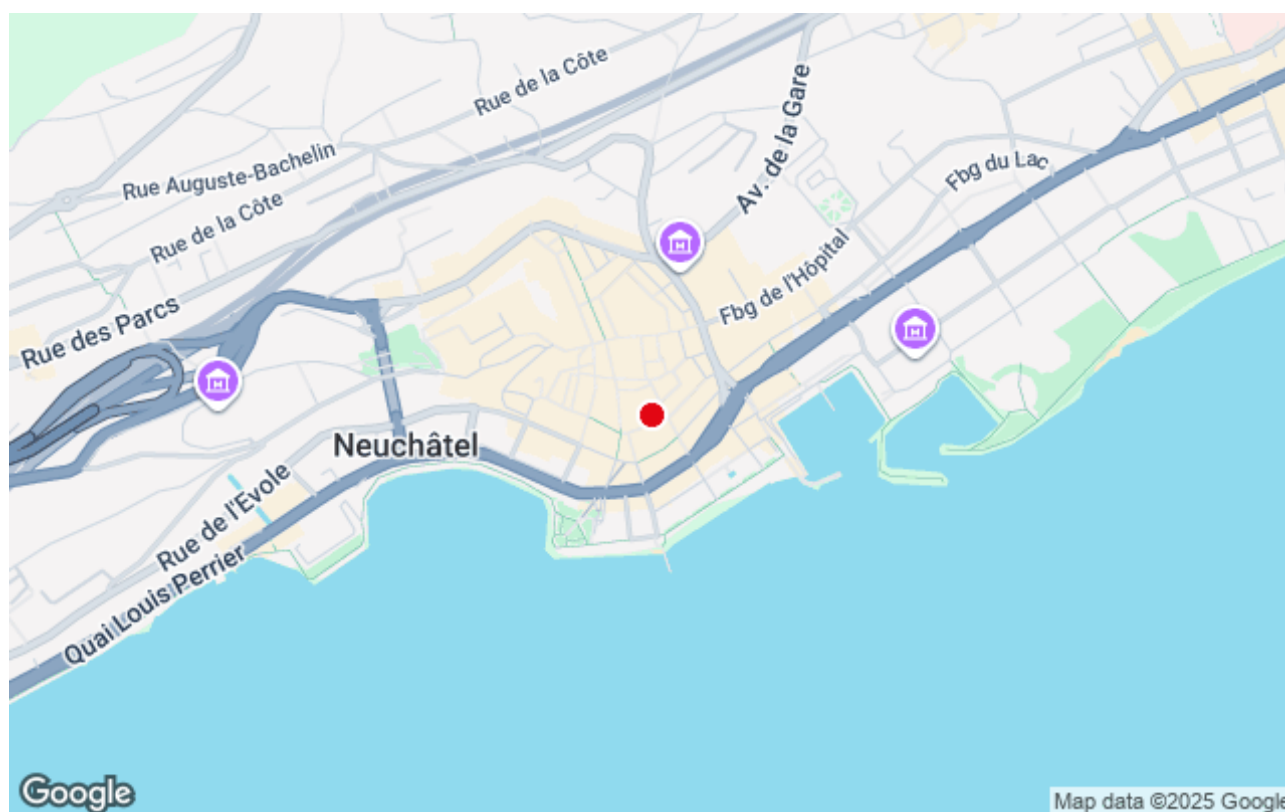
Monday

18:30



## CONTACT

Biblimonde  
Rue de la Treille 5, 1er étage  
2000 Neuchâtel



PDF généré le 19.12.2025