

ART, EXHIBITION, SAIGNELÉGIER

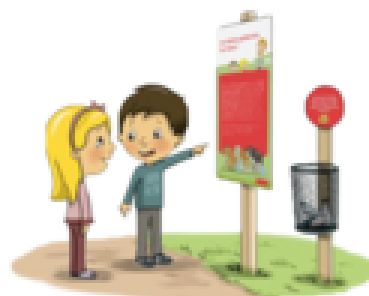
LÉA ET BEN CHEZ LES VACHES ALLAITANTES

Jouer et s'amuser avec le sentier thématique de Léa et Ben

Léa et Ben vous accompagnent dans une randonnée passionnante avec toute la famille. Le chemin de randonnée passe par des postes de jeux variés, où vous découvrirez beaucoup de choses sur l'agriculture et l'élevage allaitant.

Avez-vous déjà entendu dire que les débris de verre au bord de la chaussée peuvent être très dangereux pour les vaches ? Ou encore qu'il existe des morceaux moins chers que l'entrecôte pour les grillades ? Connaissez-vous les règles de comportement à adopter lors d'une randonnée en présence de bétail bovin ?

Le départ du sentier découverte se situe à la « Halle du Marché-Concours » à Saignelégier. De là, on passe devant les pâturages de vaches allaitantes de Pascal Cattin, Dany Froidevaux ainsi que de Thierry et Brigitte Froidevaux, qui produisent du Natura-Beef et du Natura-Veal. Outre les nombreuses vaches, on peut régulièrement rencontrer des chevaux des Franches-Montagnes dans les pâturages boisés typiques de Saignelégier et de ses environs.

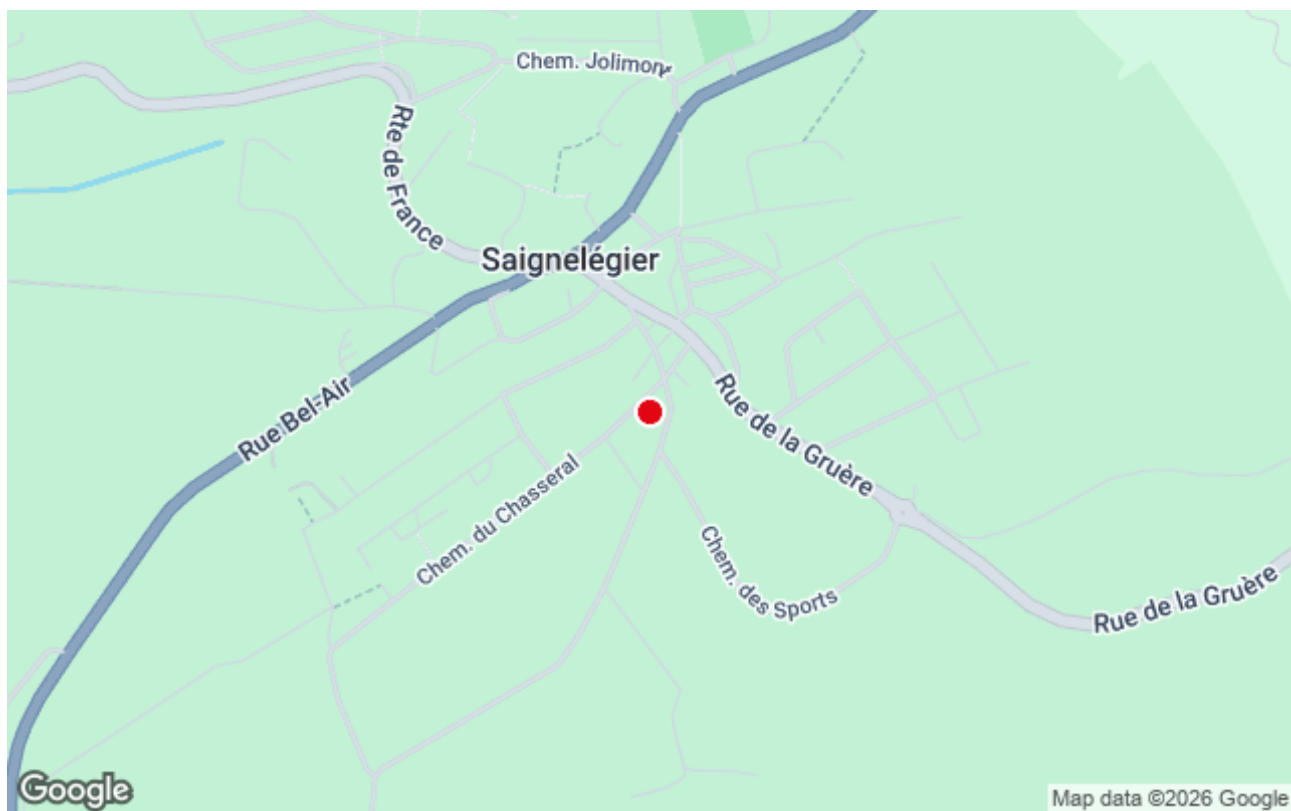


CONTACT

Halle du Marché-Concours
chemin du Chasseral 1
2350 Saignelégier

OPENING HOURS

From 20 May 2026 to 31 Oct 2026



PDF généré le 08.01.2026