

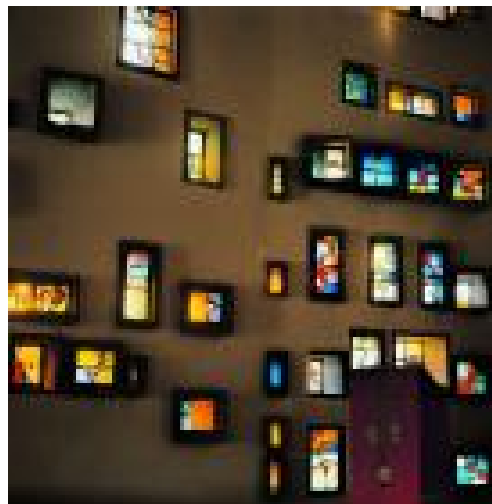
VITRAUX, MORMONT

CHAPELLE DE MORMONT

Die St. Niklaus-von-der-Flüe-Kapelle wurde wie ein Schiff neben die Felder gesetzt. Sie wurde zwischen 1974 und 1976 von Maurergesellen aus Europa gebaut, ohne Architekt und ohne Bauunternehmer.

GUT ZU WISSEN

Künstler : Bréchet



CONTACT

Jura Tourisme c/o Théâtre du Jura
Route de Bâle 10
2800 Delémont

+41 32 432 41 60
info@juratourisme.ch
juratourisme.ch

