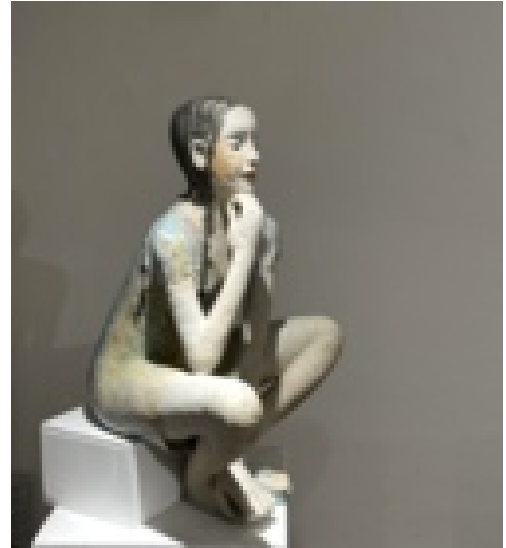


KUNST, AUSSTELLUNG, BIEL/BIENNE

DORIS ALTHAUS, KERAMIK

1970 in Solothurn geboren; Mutter einer erwachsenen Tochter. Töpferlehre in Keramik, Ausbilderin mit eidg. Fachausweis, arbeitet als Keramikerin und Ausbilderin. Seit 2000 eigenes Atelier in Solothurn. Teilnahme an Einzel- und Gruppenausstellungen in der Schweiz. Preisträgerin für die Arbeit „Mädchen“ an der Ceramica Contemporeana Svizzera in Mendrisio 2013. Publikumspreis, Keramikpanorama Murten 2021. Mitgliedschaft swissceramics.ch, Verband Schweizer Keramik SGBK, Schweizerische Gesellschaft Bildender Künstlerinnen.

„Menschen wie du und ich.« Es ist nicht die Absicht der Künstlerin, ihre Figuren zu erklären. Vielmehr lädt sie die Betrachterinnen und Betrachter ein, innezuhalten. Im Raum stehend und diesen für sich einnehmend, vermitteln ihre Arbeiten stets das Gefühl, dass die Figuren im nächsten Moment beginnen könnten, sich zu bewegen, aufzustehen, davonzulaufen oder ihre Position zu verändern. In ihren Gesten und ihrer Präsenz entfalten sich Gefühle und ein leiser Dialog mit dem Publikum, der über das Sichtbare hinausreicht. Ihre erste Begegnung mit dem Material Ton reicht zurück in die Kindheit. Eine Entdeckung, die zur bleibenden Faszination wurde. Aus ihren Händen entstehen Einzelfiguren, Gruppen und Szenen, die kleine Geschichten erzählen und eine eigene Welt eröffnen. Inspiration findet sie in den feinen Zwischentönen des Alltags: in kurzen Momenten, flüchtigen Blicken, Stimmungen und Beobachtungen die sie in Ton festhält.



CONTACT

Gewölbe Galerie
Obergasse 4
2502 Biel/Bienne
gewoelbegalerie.ch

