

KONZERT, MUSIK, BIEL/BIENNE

CHRÜSIMÜSI RECORDS : CONNY FRISCHAUF + FLUTORAMA

CONNY FRISCHAUF (experimental pop, AUT)

Die Wiener Künstlerin Conny Frischauf bewegt sich zwischen Pop und experimenteller Musik. Sie nimmt uns mit auf ihre Suche nach der Wertschätzung des Augenblicks. Durch klangliche Übergangsräume baut sie ein faszinierendes Klanglabor auf. Ihr neuestes Album lädt uns dazu ein, unsere Hörgewohnheiten neu zu justieren.

FLUTORAMA (windy lofi pop, CH)

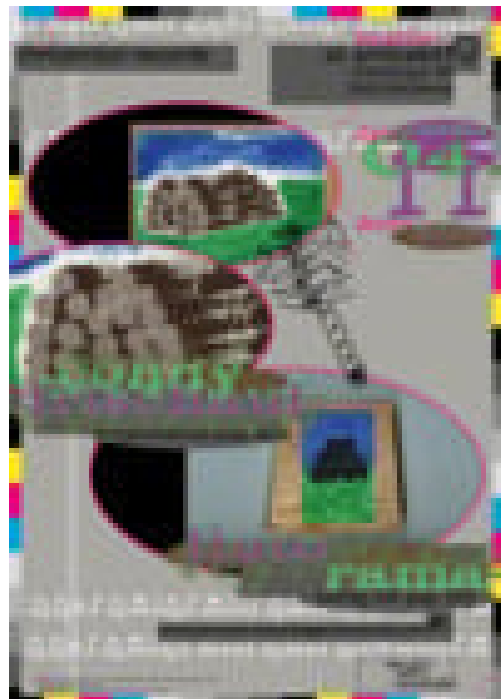
Absurde, psychedelische LoFi-Jams mit Instrumenten vom Trödelmarkt vermischen sich mit feinen Indie-Pop-Arrangements. Das Ganze wird untermalt von einer zögerlichen Stimme à la Lee Hazlewood, die Alltagsgeschichten und bildhafte Erinnerungen erzählt. Das Flutorama ist die Weiterentwicklung der Live-Auftritte von Elvis Aloys, der es verstanden hat, sich mit FlötistInnen mit scharfem Atem zu einem großartigen Bläserensemble zu verbinden.

ÖFFNUNGSZEITEN

4. Nov. 2025

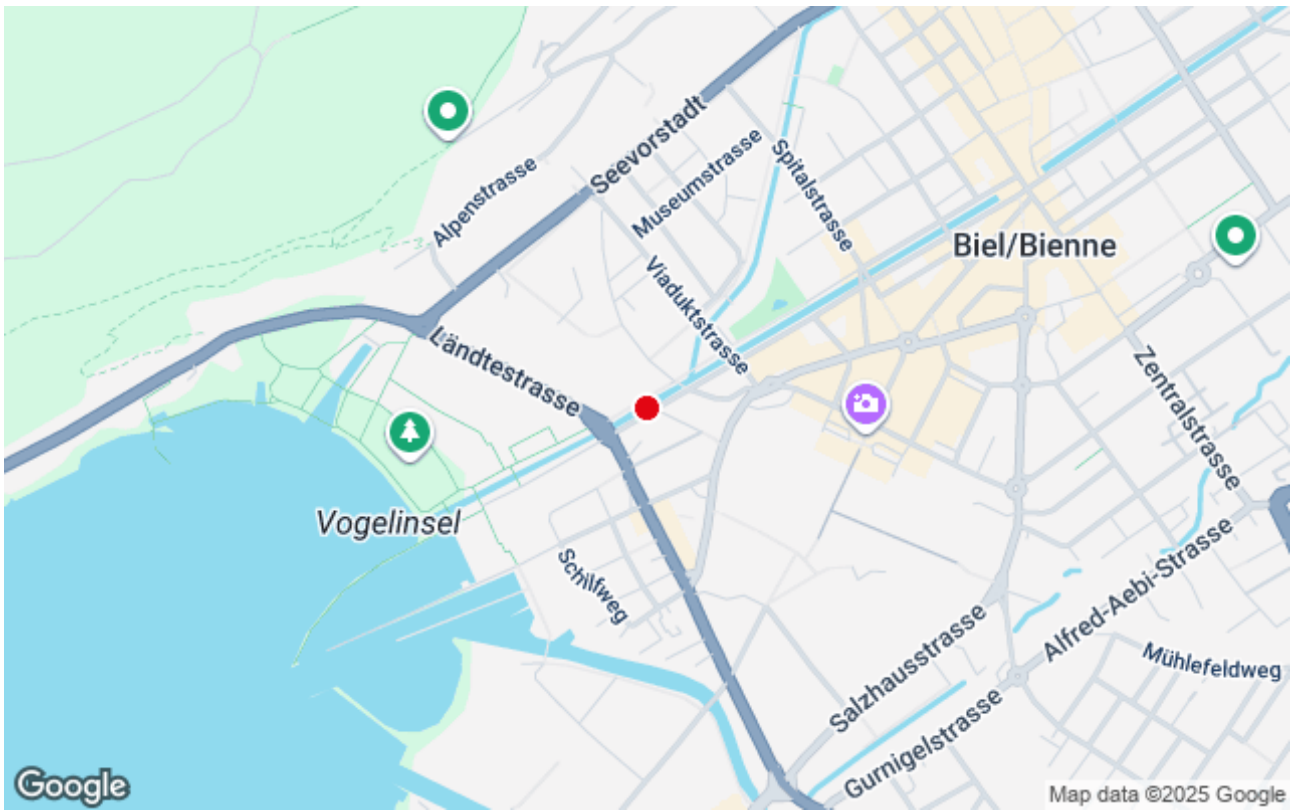
Dienstag

20:00



CONTACT

Amicale 17
Unterer Quai 30 / Quai du bas 30
2502 Biel/Bienne



PDF généré le 22.10.2025